

bnr: 130

bnr: 131

Voorgevel



bnr: 131

bnr: 130

Achtergevel



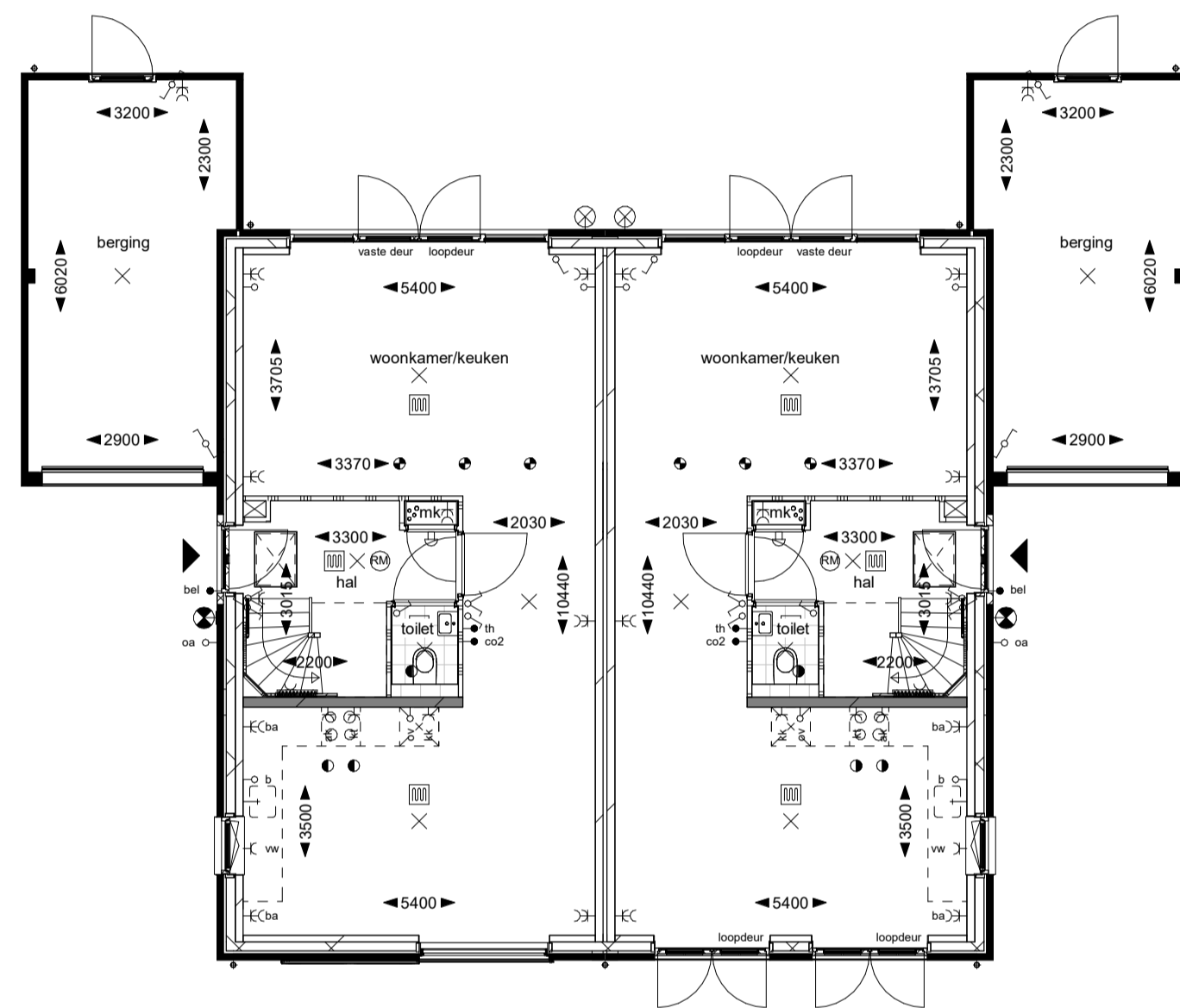
bnr: 130

Linker zijgevel



bnr: 131

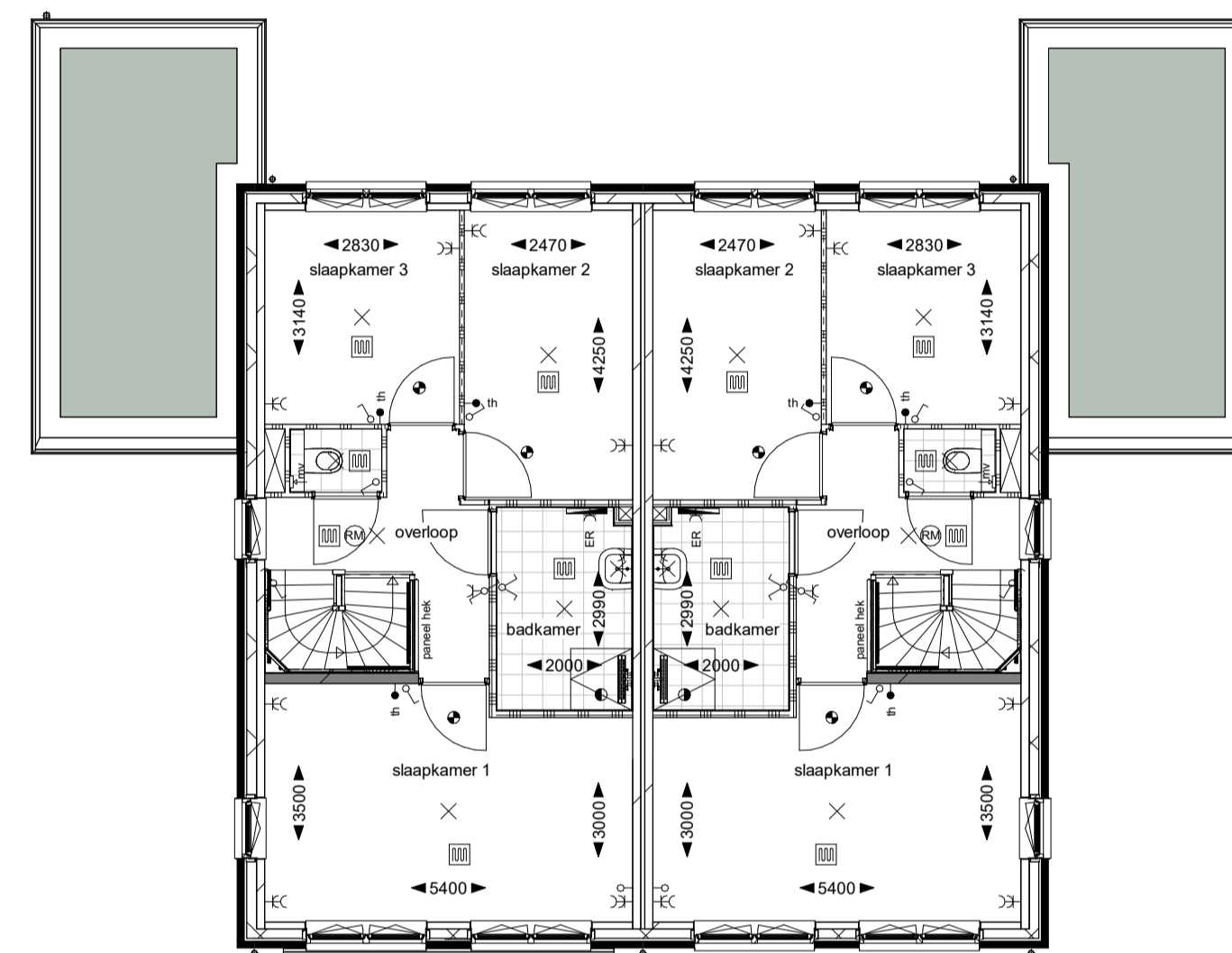
Rechter zijgevel



bnr: 130

bnr: 131

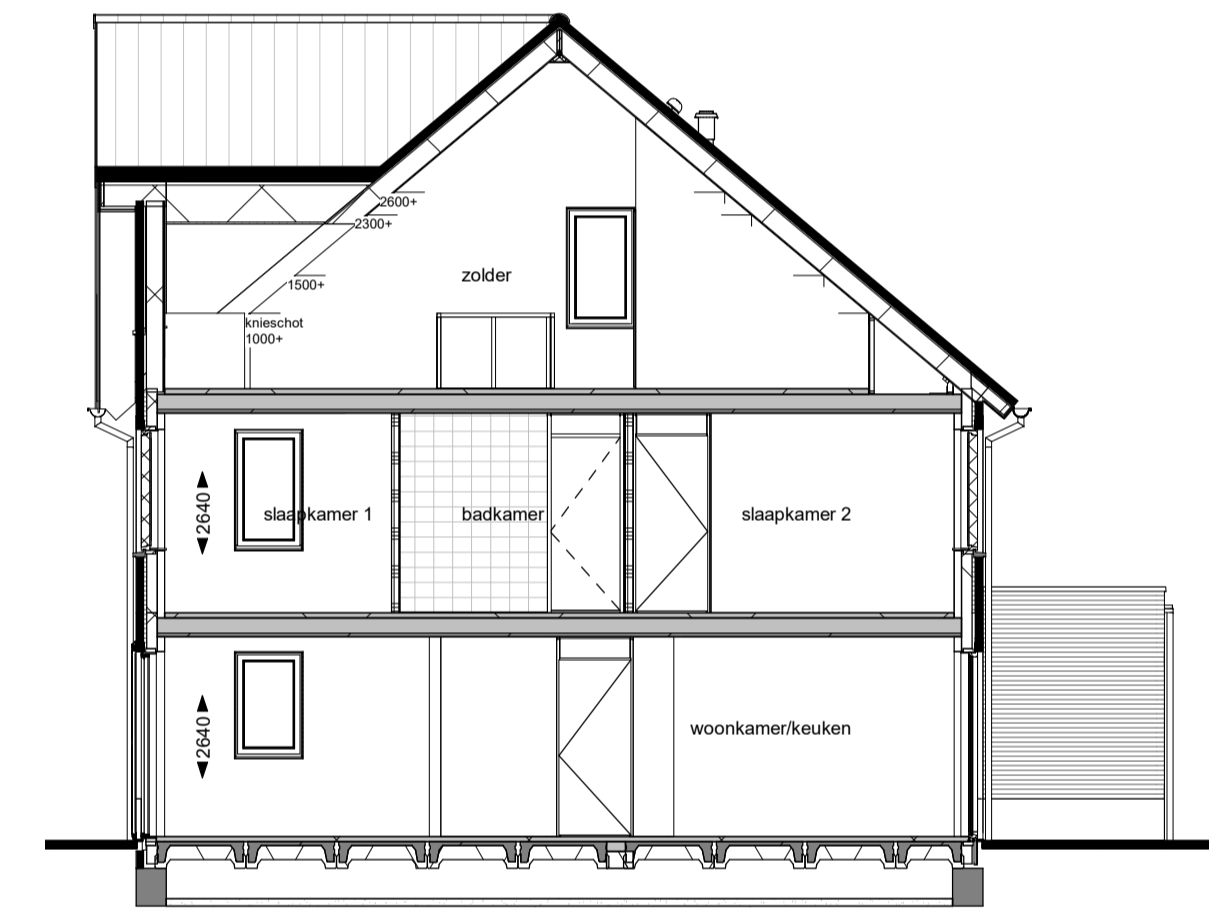
Begane grond



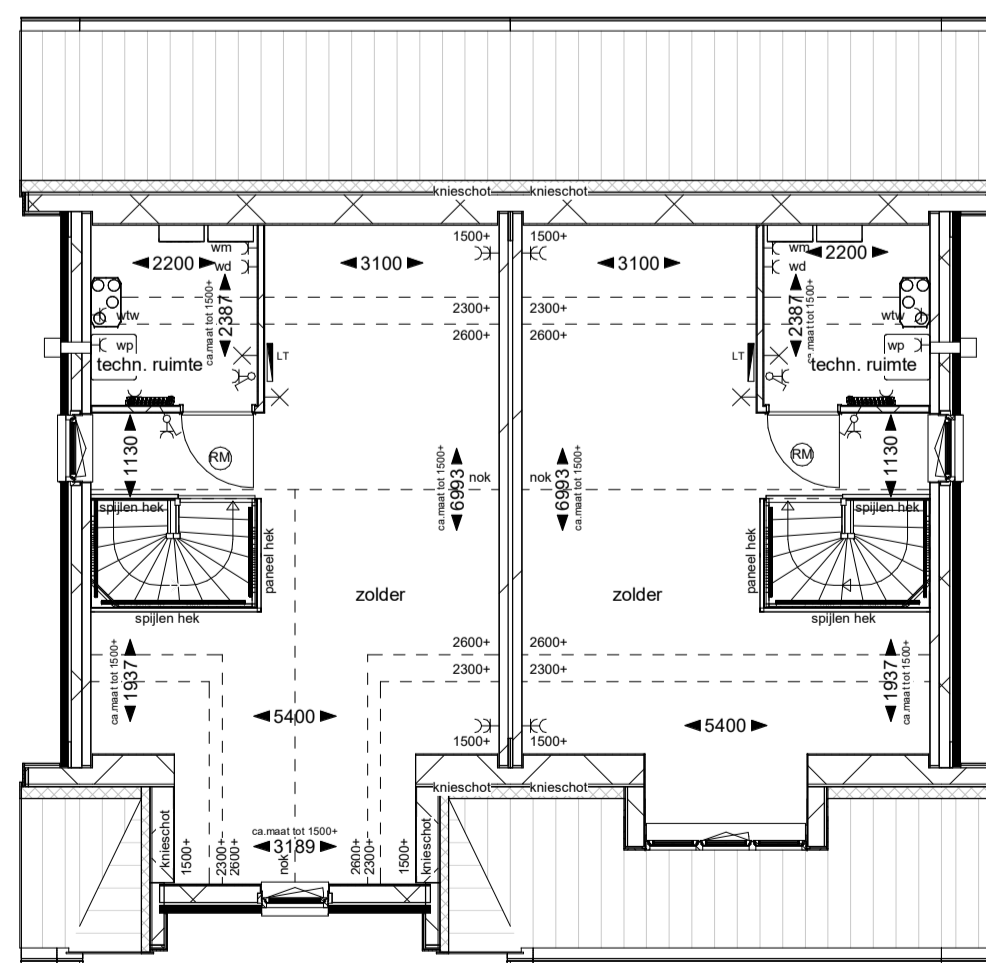
bnr: 130

bnr: 131

Eerste verdieping



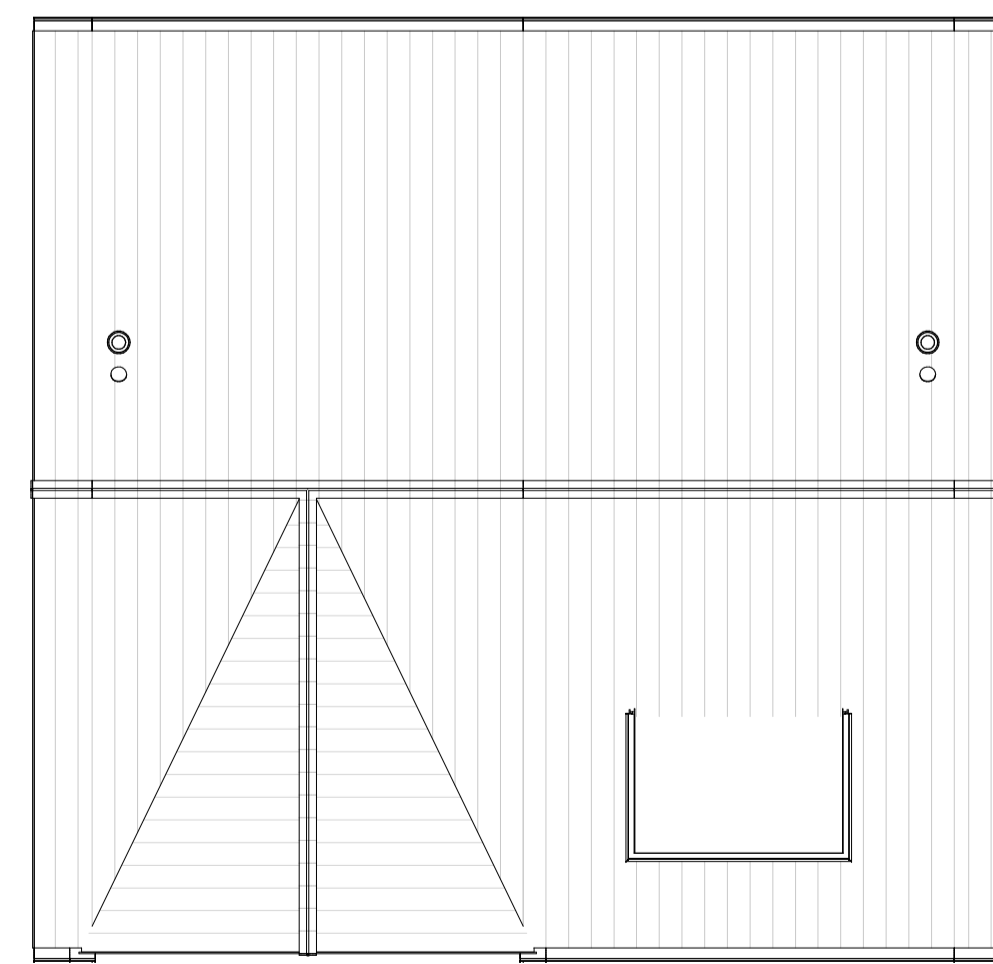
Doorsnede A



bnr: 130

bnr: 131

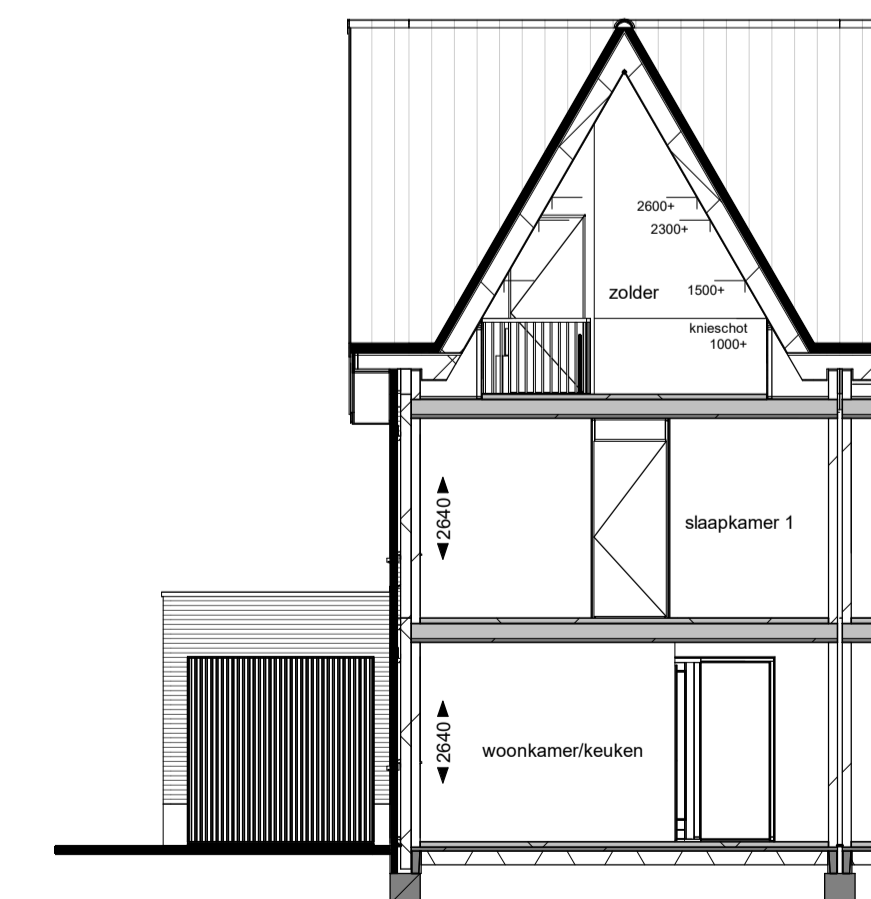
Tweede verdieping



bnr: 130

bnr: 131

Dakaanzicht



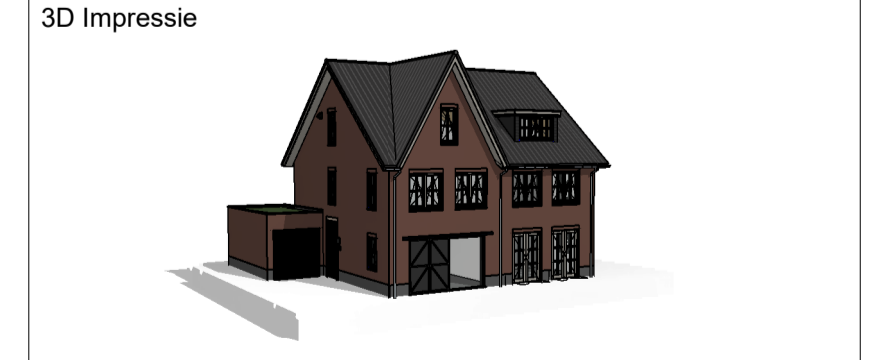
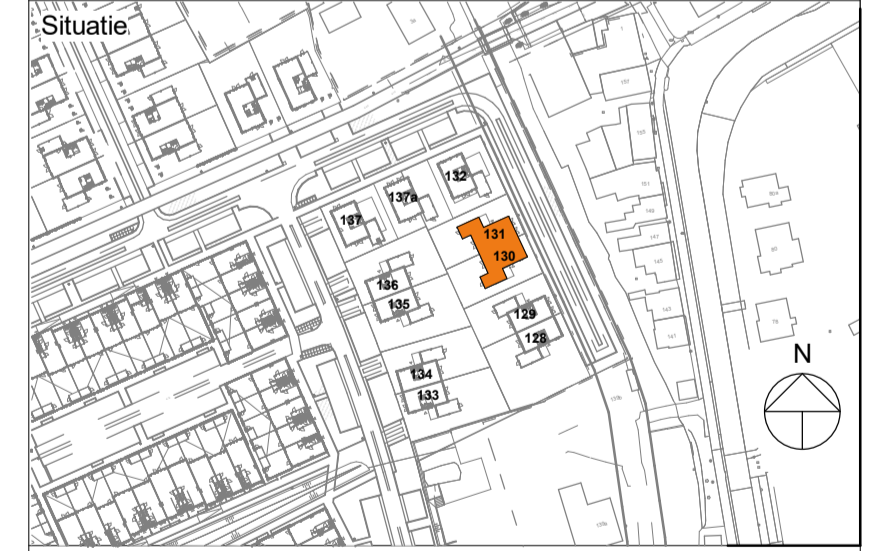
Doorsnede B

Disclaimer
Deze verkooptekening geeft een goed beeld van de woningen. De genoemde maten zijn circa maten. Indien de maatvoering tussen wanden en verdiepingen wordt aangegeven, is daarbij nog geen rekening gehouden met enige wandafwerking z.g. plafondafwerking zoals bijvoorbeeld stucwerk, tegelwerk en maatlentilles. In verband met de nauwkeurige uitwerking van details, constructies, maatvoering materialen, o.d. kunnen er afwijkingen ontstaan in de maatvoering. Deze afwijkingen geven geen aanleiding tot verrekening. Aan in de tekening gemeten maatvoering kunnen geen rechten worden ontleend.

De aangegeven posities van de aansluitpunten en schakelaars is onder voorbehoud van kleine wijzigingen tijdens de uitvoering. De aangegeven posities van de installaties en afzagspunten is onder voorbehoud van kleine wijzigingen tijdens de uitvoering. De op tekening aangegeven huishoudelijke apparaten zoals wasmachine, losse kasten en meubilair etc. behoren niet tot de levering van Pipacker De Scheg B.V. Intraakwerendheid hang- en sluitwerk ramen en deuren voldoen aan weerstandsklasse 2. Voor kleuren en materiaalspecificaties wordt verwezen naar de technische omschrijving en kleuren- en materiaalstaat.

| Renvooi | |
|--------------------------|---------------------------------------|
| ▲ - entree woning | ■ H1 - verticale houten delen kleur 1 |
| ■ A - metselwerk kleur A | ■ H2 - verticale houten delen kleur 2 |
| ■ B - metselwerk kleur B | ■ H3 - hardsteen |
| ■ C - metselwerk kleur C | ■ K - vloermuis kast |
| ■ D - metselwerk kleur D | ■ G - gierzakw/ kast |
| | ■ GE - geveestoe MV |

| Installaties | | |
|--|----------------------------------|-------------------------------|
| • - enkelpolige schakelaar | ◻ - aansluitpunt koelkast | ◻ - vloerverwarming |
| • - dubbelpolige schakelaar | ◻ - aansluitpunt kooktoestel | ◻ - elektrische radiator |
| • - wisselschakelaar | ◻ - aansluitpunt afzuigkap | ◻ - lage temperatuur radiator |
| ◻ - aansluitpunt onbedraad | ◻ - aansluitpunt vaatwasser | ◻ - hemelwaterafvoer |
| ◻ - enkele wandcontactdoos | ◻ - CO2 | ◻ - kruipruimte |
| ◻ - dubbele wandcontactdoos | ◻ - thermostaat | ◻ - wtw unit |
| ◻ - dubbele wandcontactdoos boven aanrecht | ◻ - aansluitpunt wasmachine | ◻ - wtw unit |
| ◻ - lichtpunt aan plafond | ◻ - aansluitpunt wasdroger | ◻ - warmtepomp |
| ◻ - lichtpunt aan wand | ◻ - aansluitpunt wtw | ◻ - onbedraad oplaadpunt auto |
| ◻ - lichtpunt buiten | ◻ - schel | |
| ◻ - lichtpunt buiten incl. armatuur | ◻ - rookmelder | |
| ◻ - bedrukker | ◻ - afzuigp. mech.vent. plafond | |
| ◻ - loze leiding boiler | ◻ - toevoerp. mech.vent. plafond | |
| ◻ - loze leiding oven | ◻ - toevoerp. mech.vent. wand | |
| ◻ - aansluitpunt los | ◻ - verdeler vloerverwarming | |



Omschrijving:
Veld 12 / Type T1 / bnr 130 en 131
Bladnr:
VT-130-131
formaat: A1
schaal: 1:100
datum: 01-06-2025
gewijzigd:
A
B

