



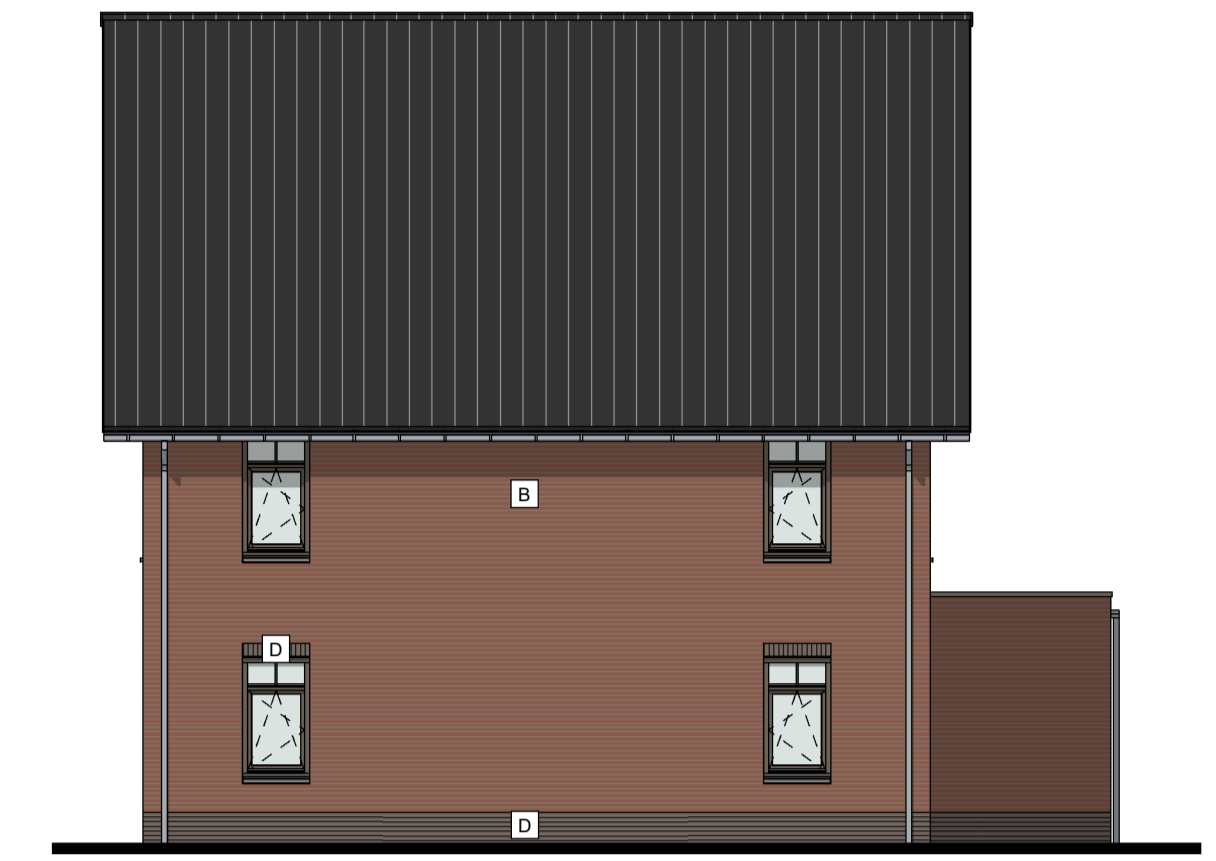
Voorgevel



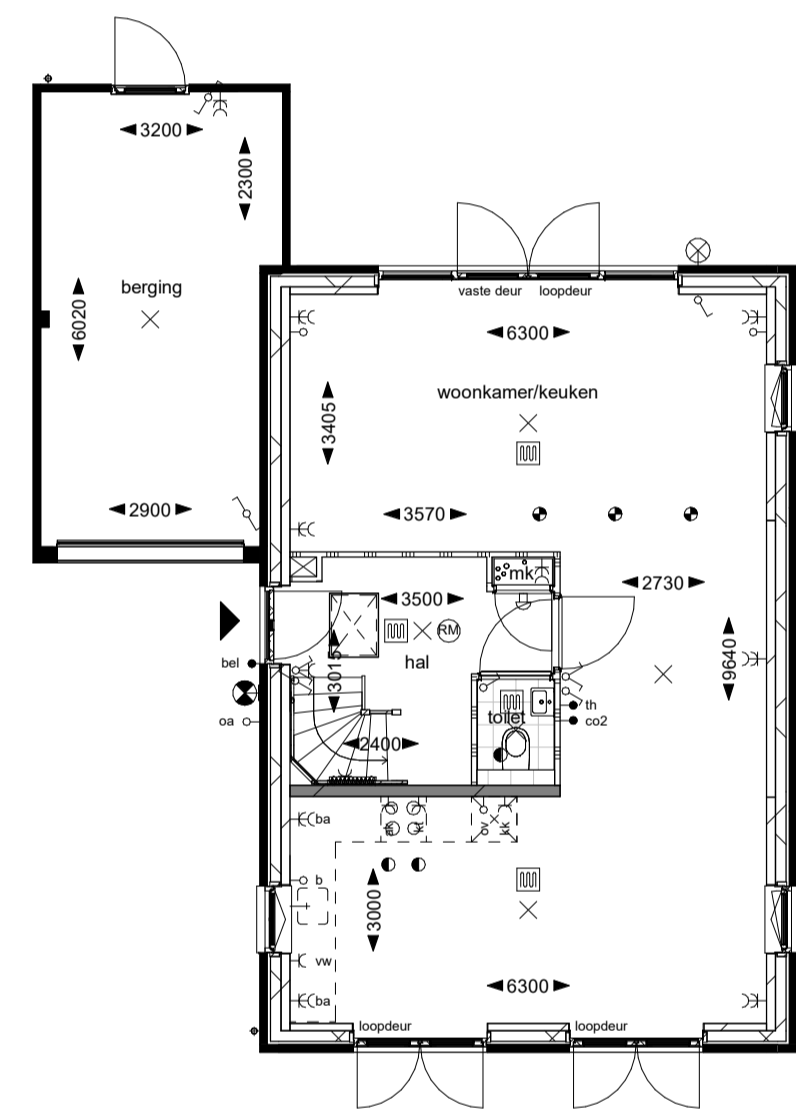
Achtergevel



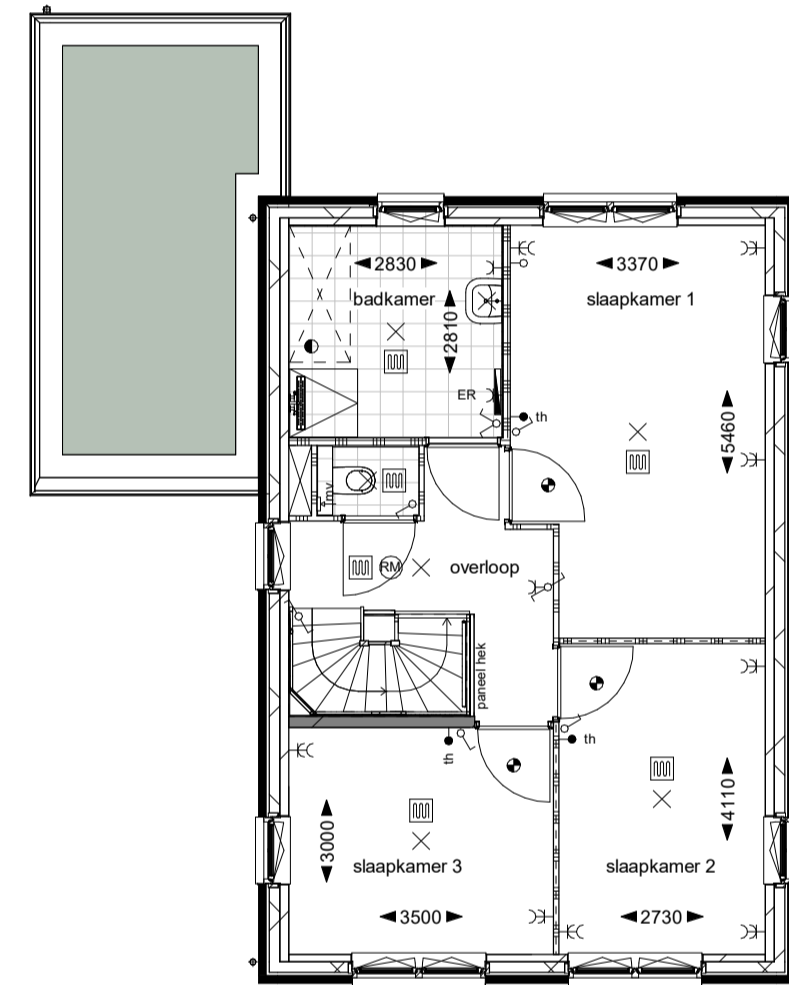
Linker zijgevel



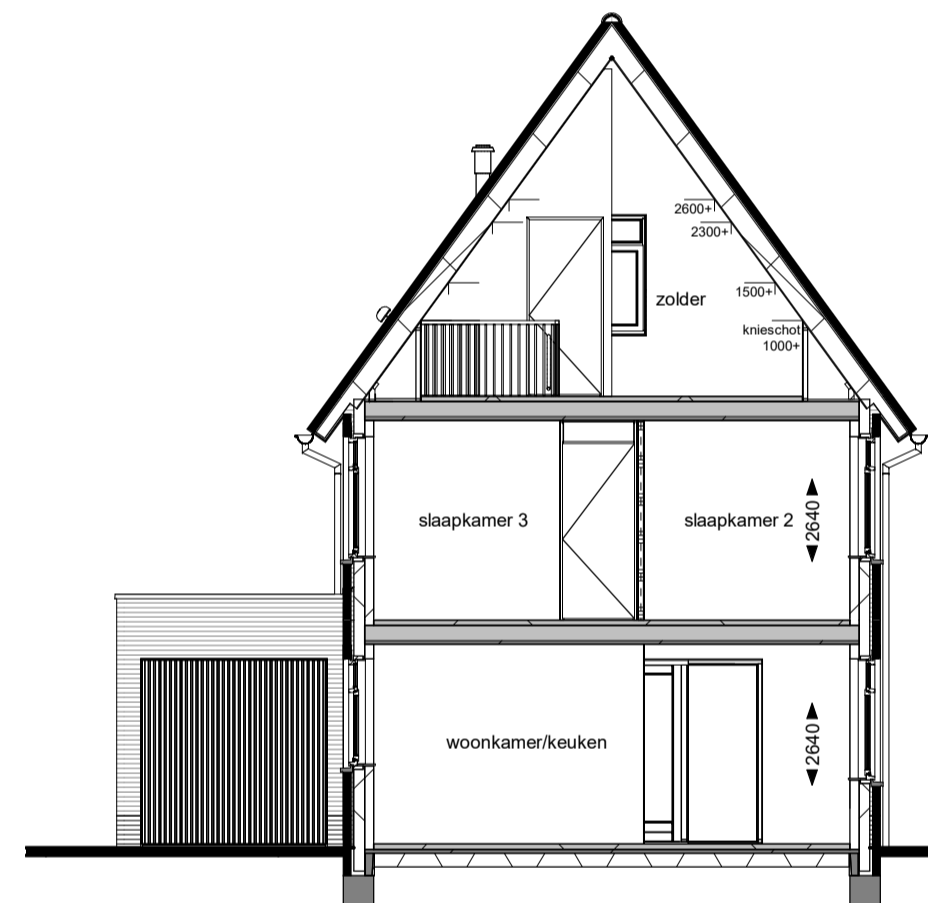
Rechter zijgevel



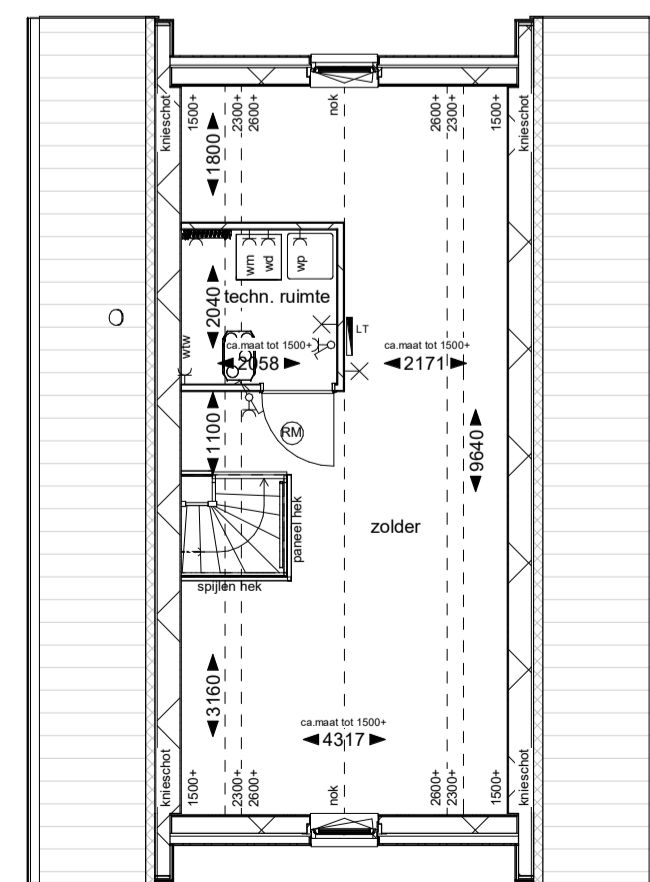
Begane grond



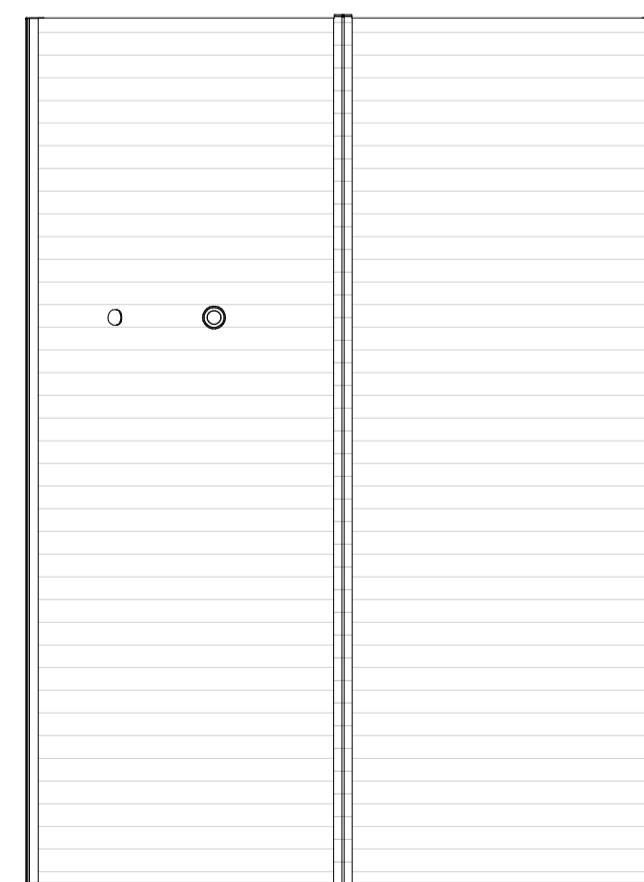
Eerste verdieping



Doorsnede A



Tweede verdieping



Dakaanzicht

**Disclaimer**  
Deze verkooptekening geeft een goed beeld van de woningen. De genoemde maten zijn circa maten. Indien de maatvoering tussen wanden en verdiepingen wordt aangegeven, is daarbij nog geen rekening gehouden met enige wandafwerking c.q. plafondafwerking zoals bijvoorbeeld stucwerk, tegelwerk en maatoleranties. In verband met de nauwkeurige uitwerking van details, constructies, maatvoering materialen, o.d. kunnen er afwijkingen ontstaan in de maatvoering. Deze afwijkingen geven geen aanleiding tot verkeering. Aan in de tekening gemeten maatvoering kunnen geen rechten worden ontleend.

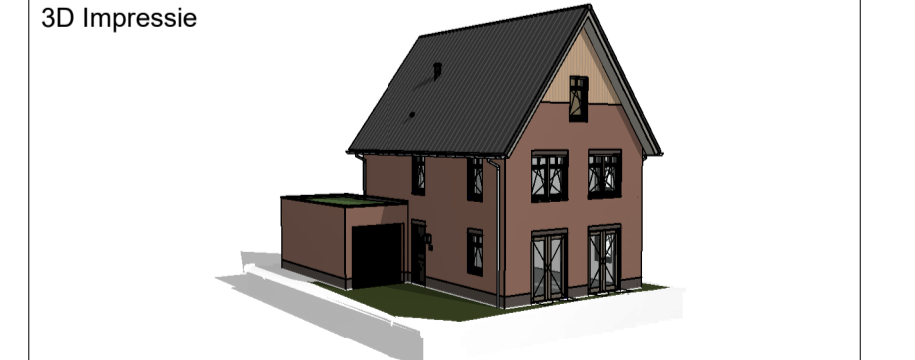
De aangegeven posities van de aansluitpunten en schakelaars is onder voorbehoud van kleine wijzigingen tijdens de uitvoering. De aangegeven posities van de installaties en afzagspunten is onder voorbehoud van kleine wijzigingen tijdens de uitvoering. De op tekening aangegeven huishoudelijke apparaten zoals wasmachine, losse kasten en meubilair etc. behoren niet tot de levering van Pipacker De Scheg B.V. Intraakwerendheid hang- en sluitwerk ramen en deuren voldoen aan weerstandsklasse 2. Voor kleuren en materiaalspecificaties wordt verwezen naar de technische omschrijving en kleuren- en materiaalstaat.

**Renvooi**

▲ - entree woning	h1	verticale houten delen kleur 1
■ - metselwerk kleur A	h2	verticale houten delen kleur 2
■ - metselwerk kleur B	h3	hardsteen
■ - metselwerk kleur C	■	vloermuis kast
■ - metselwerk kleur D	■	gierzwaluw kast
	■	geveeloster MV

**Installaties**

▲ - enkelpolige schakelaar	⊖ - aansluitpunt kooktoestel	⊖ - vloerverwarming
▲ - dubbelpolige schakelaar	⊖ - aansluitpunt kooktoestel	⊖ - elektrische radiator
▲ - wisselschakelaar	⊖ - aansluitpunt afzuigkap	⊖ - lage temperatuur radiator
▲ - aansluitpunt onbedraad	⊖ - aansluitpunt vaatwasser	⊖ - hemelwaterafvoer
▲ - enkele wandcontactdoos	⊖ - CO2	⊖ - kruipruimte
▲ - dubbele wandcontactdoos	⊖ - thermostaat	⊖ - wtw - wtw unit
▲ - dubbele wandcontactdoos boven aanrecht	⊖ - aansluitpunt wasmachine	⊖ - wtv - wtv unit
▲ - lichtpunt aan plafond	⊖ - aansluitpunt wasdroger	⊖ - warmtepomp
▲ - lichtpunt aan wand	⊖ - aansluitpunt wtv	⊖ - onbedraad oplaadpunt auto
▲ - lichtpunt buiten	⊖ - aansluitpunt wp	
▲ - lichtpunt buiten incl. armatuur	⊖ - schel	
▲ - bel - bedrukker	⊖ - rookmelder	
▲ - loze leiding boiler	⊖ - afzuigp. mech.vent. plafond	
▲ - loze leiding oven	⊖ - toevoerp. mech.vent. wand	
▲ - aansluitpunt locs	⊖ - verdeeler vloerverwarming	



Omschrijving:  
Fase 2C; Type V2; bnr 121  
Bladnr:  
VT-132  
formaat: A1  
schaal: 1:100  
datum: 01-06-2025  
gewijzigd:  
A  
B