

Voorgevel  
bnr: 136      bnr: 135



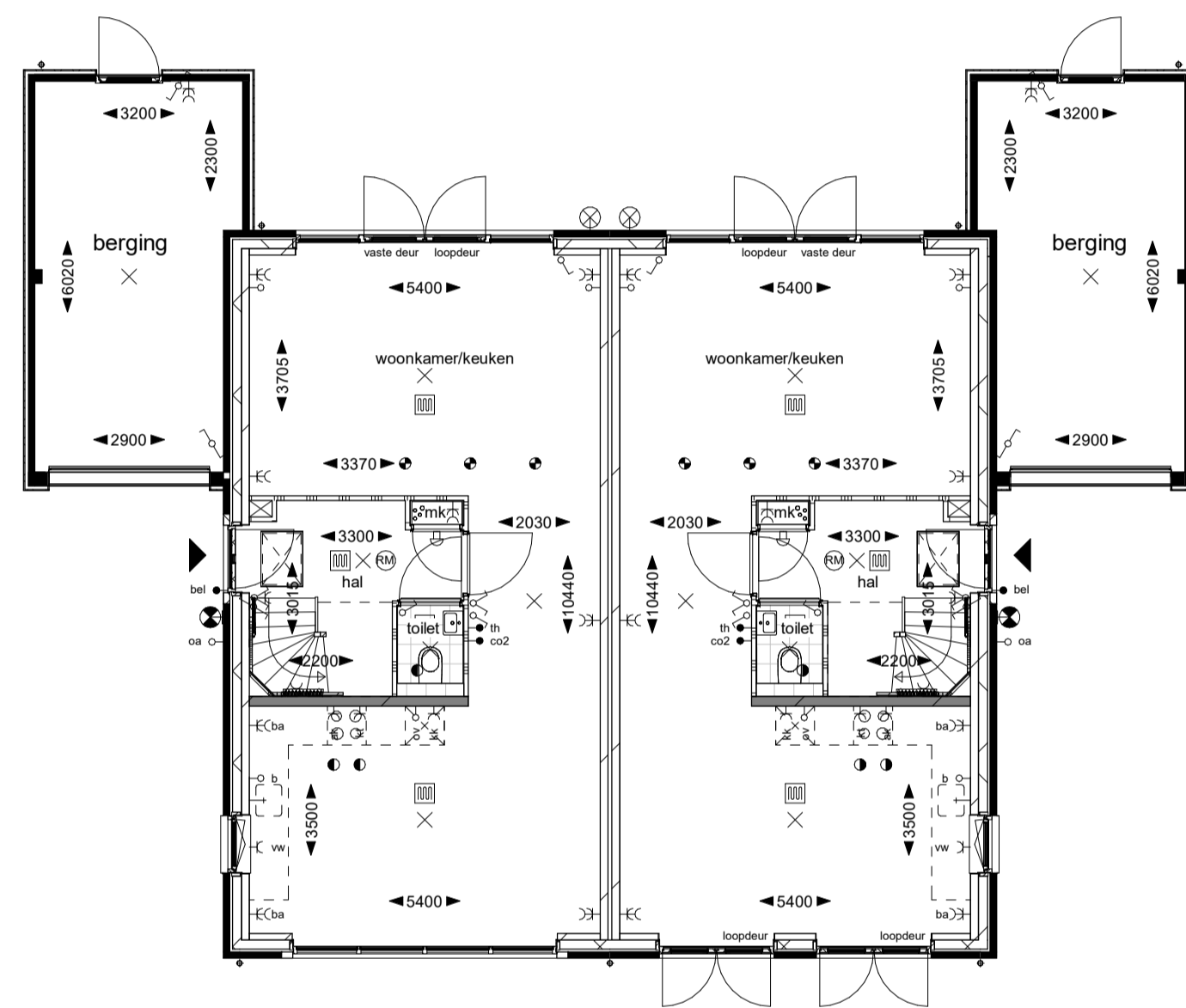
Achtergevel  
bnr: 135      bnr: 136



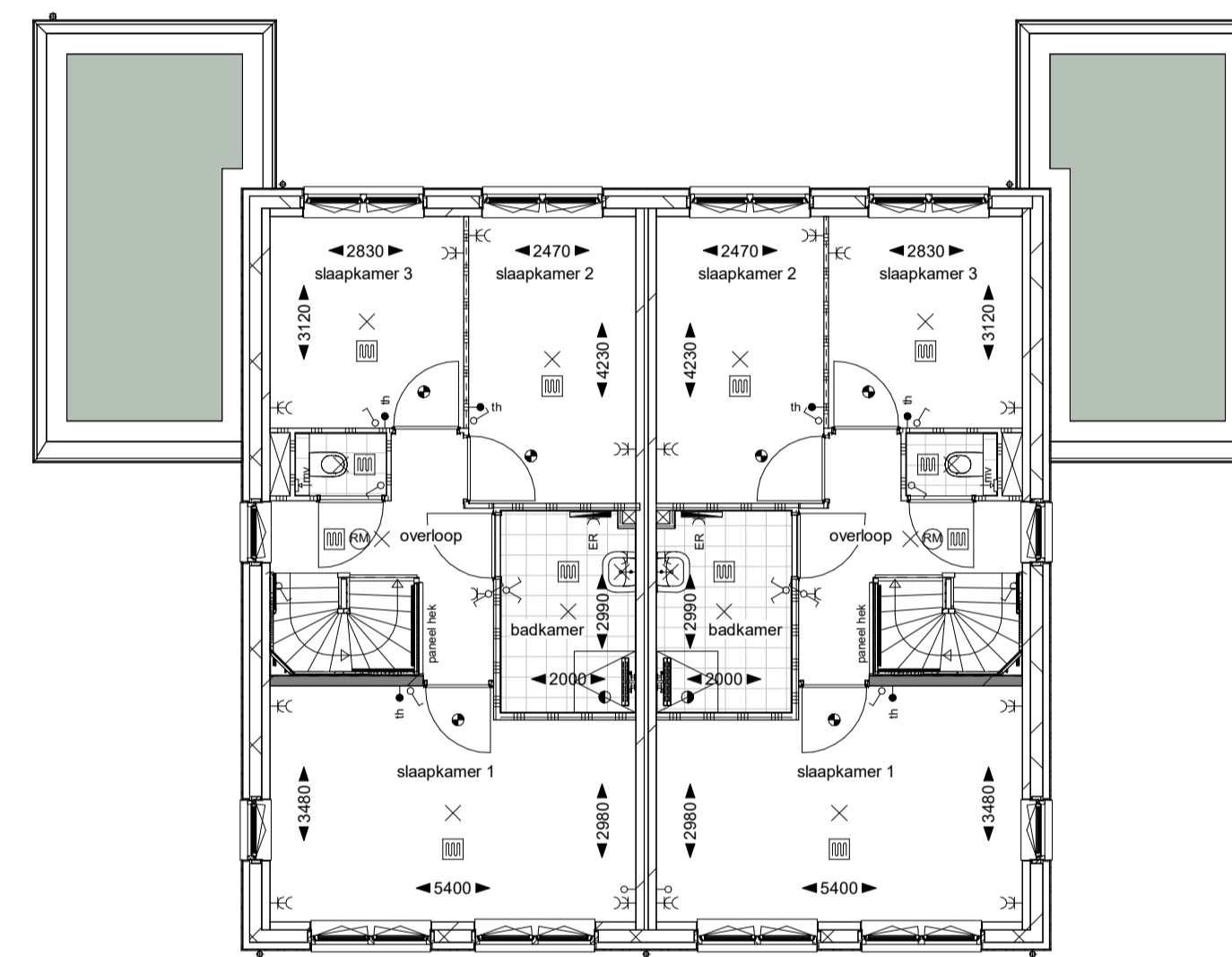
Linker zijgevel  
bnr: 136



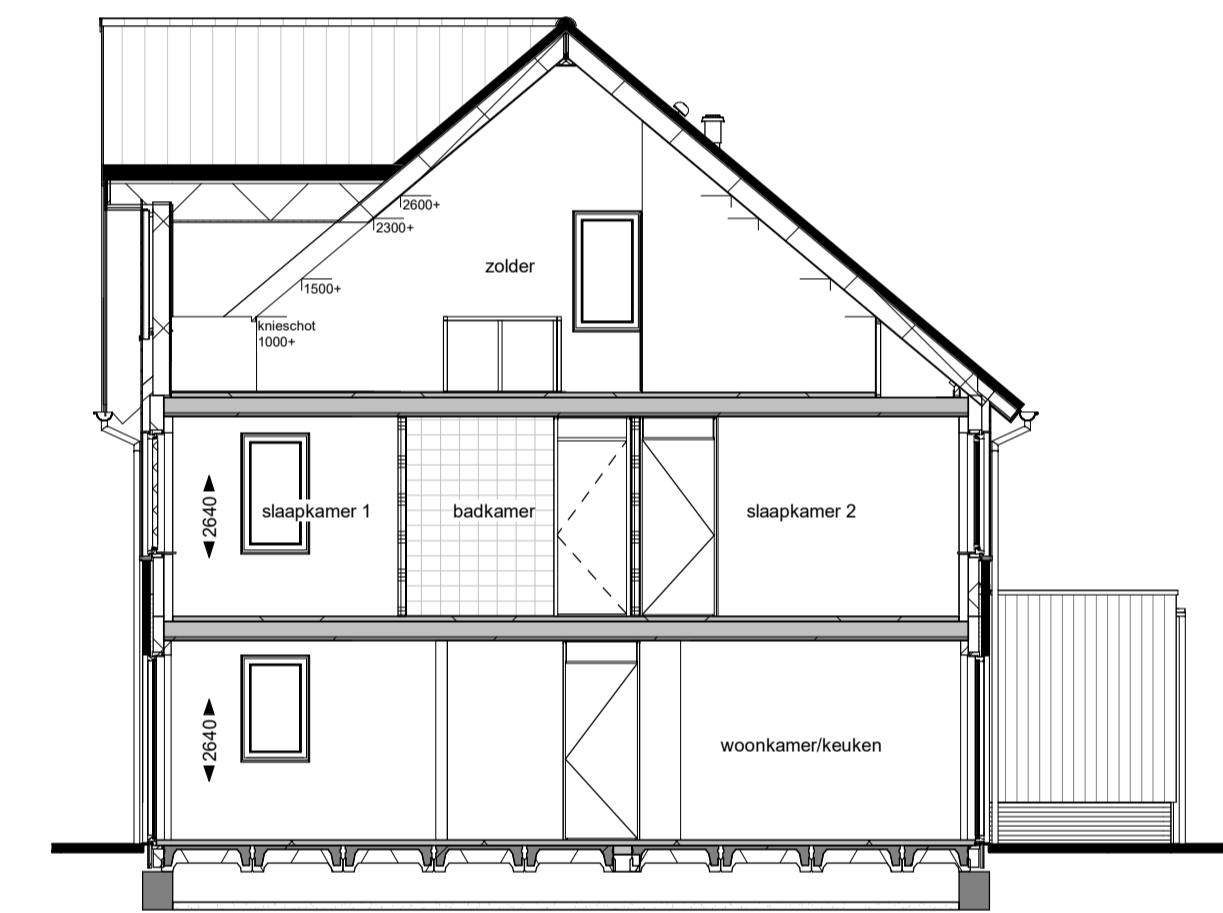
Rechter zijgevel  
bnr: 135



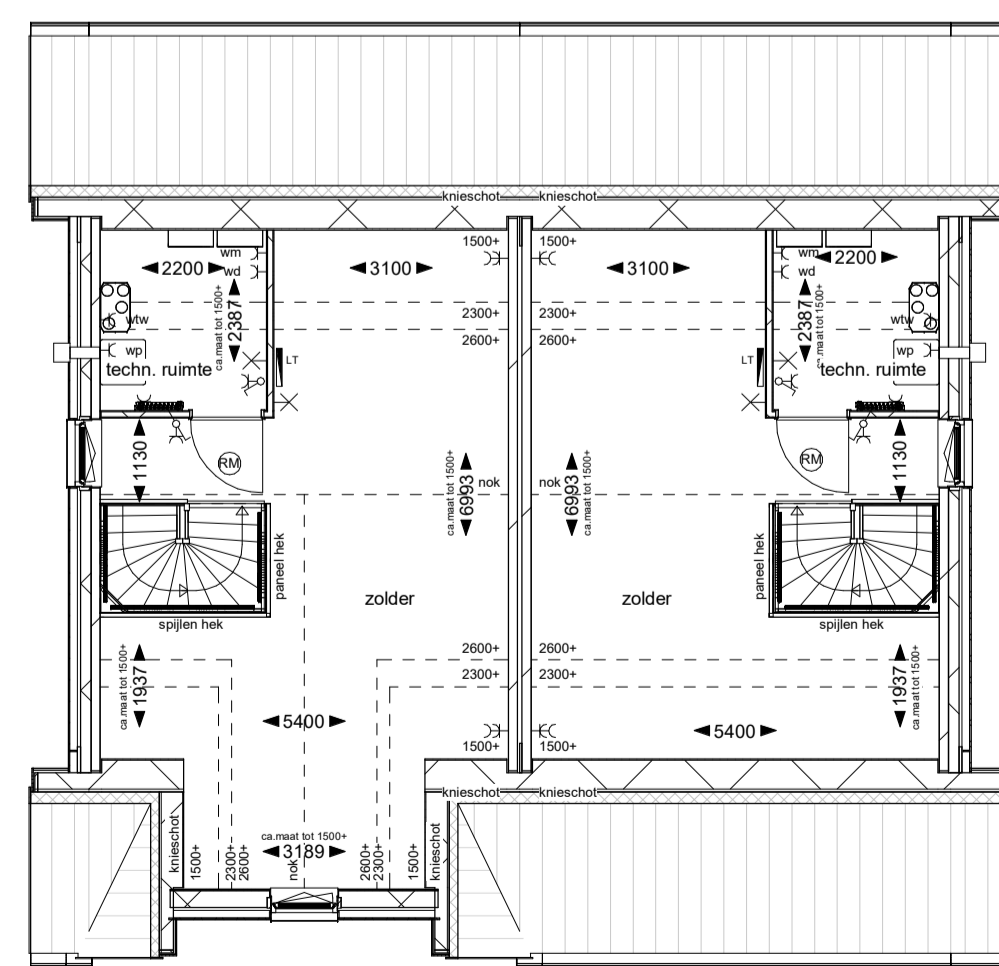
Begane grond



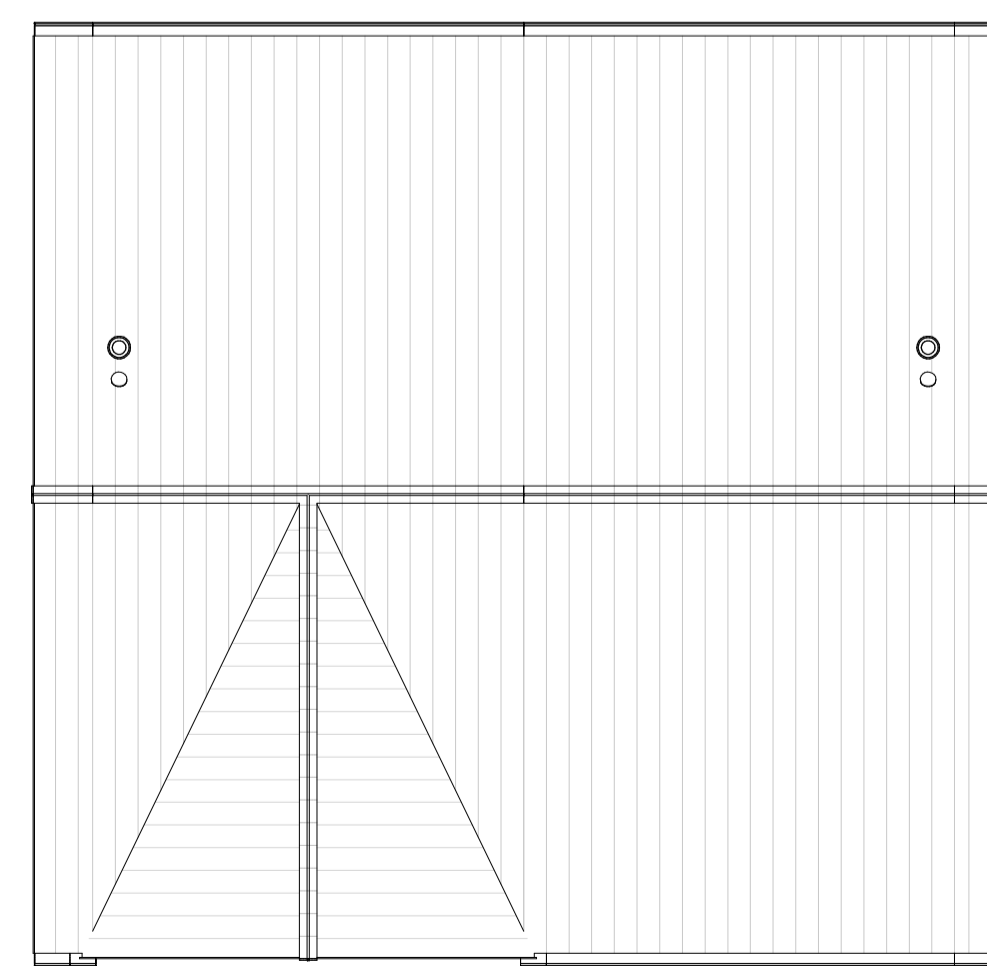
Eerste verdieping



Doorsnede A



Tweede verdieping



Dakaanzicht

**Disclaimer**  
Deze verkooptekening geeft een goed beeld van de woningen. De genoemde maten zijn circa maten. Indien de maatvoering tussen wanden en verdelingen wordt aangegeven, is daarbij nog geen rekening gehouden met enige wandafwerking c.q. plafondafwerking zoals bijvoorbeeld stucwerk, tegelwerk en maaftoleranties. In verband met de nauwkeurige uitwerking van details, constructies, maatvoering materialen, o.d. kunnen er afwijkingen ontstaan in de maatvoering. Deze afwijkingen geven geen aanleiding tot verkekening. Aan in de tekening gemeten maatvoering kunnen geen rechten worden ontleend.

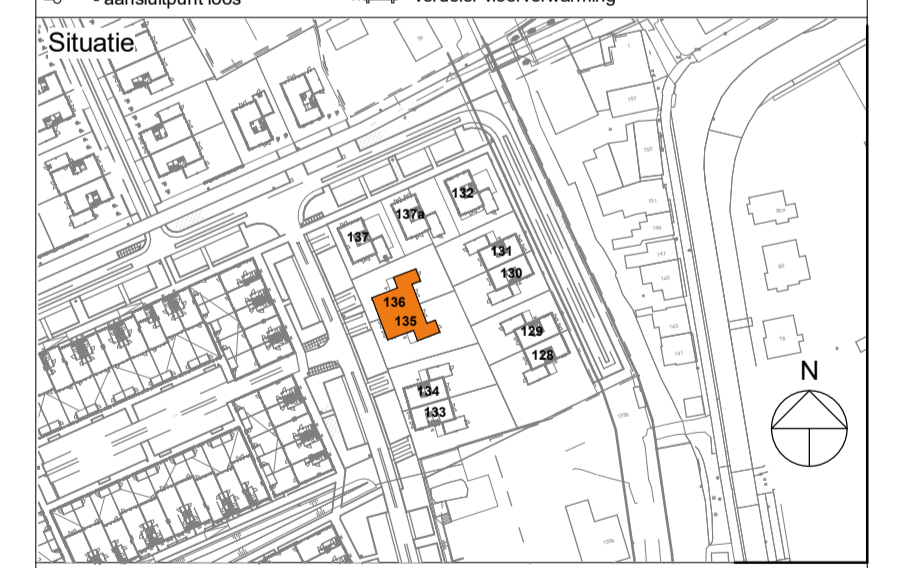
De aangegeven posities van de aansluitpunten en schakelaars is onder voorbehoud van kleine wijzigingen tijdens de uitvoering. De aangegeven posities van de installaties en afzagenpunten is onder voorbehoud van kleine wijzigingen tijdens de uitvoering. De op tekening aangegeven huishoudelijke apparaten zoals wasmachine, losse kasten en meubilair etc. behoren niet tot de levering van Pipacker De Scheg B.V. Intraakverwendheid hang- en sluitwerk ramen en deuren voldoen aan weerstandsklasse 2. Voor kleuren en materiaalspecificaties wordt verwezen naar de technische omschrijving en kleuren- en materiaallijst.

**Renvooi**

▲ - entree woning	■ H1 - verticale houten delen kleur 1
■ A - metselwerk kleur A	■ H2 - verticale houten delen kleur 2
■ B - metselwerk kleur B	■ H3 - hardsteen
■ C - metselwerk kleur C	■ K - vloermuis kast
■ D - metselwerk kleur D	■ G - gierzakw/kw kast
	■ GE - geveeloster MV

**Installaties**

▲ - enkelpolige schakelaar	◊ - aansluitpunt koelkast	■ - vloerverwarming
▲ - dubbelpolige schakelaar	◊ - aansluitpunt kooktoestel	■ - elektrische radiator
▲ - wisselschakelaar	◊ - aansluitpunt afzuigkap	■ - lage temperatuur radiator
◊ - aansluitpunt onbedraad	◊ - aansluitpunt vaatwasser	■ - hemelewaterafvoer
◊ - enkele wandcontactdoos	◊ - CO2	■ - kruipruimte
◊ - dubbele wandcontactdoos	◊ - thermostaat	■ - wtw unit
◊ - dubbele wandcontactdoos boven aanrecht	◊ - aansluitpunt wasmachine	■ - wtw unit
◊ - lichtpunt aan plafond	◊ - aansluitpunt wasdroger	■ - warmtepomp
◊ - lichtpunt aan wand	◊ - aansluitpunt wtw	◊ - onbedraad oplaadpunt auto
◊ - lichtpunt buiten	◊ - aansluitpunt wtw	
◊ - lichtpunt buiten incl. armatuur	◊ - schel	
◊ - bedrukker	◊ - rookmelder	
◊ - loze leiding boiler	◊ - afzuigp. mech. vent. plafond	
◊ - loze leiding oven	◊ - toevoerp. mech. vent. wand	
◊ - aansluitpunt locs	◊ - verdeeler vloerverwarming	



Omschrijving:  
**Veld 12 / Type T2 / bnr 135 en 136**  
Bladnr:  
**VT-135-136**  
formaat: A1      gewijzigd:  
A      A  
datum: 01-06-2025      B

